

# KDS

THIS IS A PROFESSIONAL LEVEL

業界最高水準

# IP67

# 高耐久 校正不要

高精度

# デジタル水平器



TECH196DL23



TECH196DL61 (ラバーグリップあり)



TECH196MDL61 (底面にマグネット付・2カ所)

# 大型 デジタル 表示

コントラスト抜群





- IP67 業界最高水準の保護等級
- ドイツ製
- 高耐久で校正不要
- 気泡管特殊固定方式(ドイツ特許取得)
- コントラスト抜群の大型デジタル表示
- ビスによる調整不要
- デジタルで角度、勾配、立ち上がりを表示
- 落としてもくるいにくい構造
- 全品コンピュータ検査済

品番	本体寸法 (縦×横×厚)	重さ	梱包単位	希望小売価格	JANコード
TECH196DL23	230×60×30mm	400g	1台	45,000円(税込49,500円)	4 954183 176792
TECH196DL61	610×60×30mm	830g		54,000円(税込59,400円)	4 954183 176808
TECH196MDL61	610×60×30mm	850g		57,000円(税込62,700円)	4 954183 176815

スタビラ独自の特許固定法  
“気泡管一体構造レベルブロック方式”

フレームに完全密封で固定された気泡管

衝撃に強いエポキシ樹脂固定  
スタビラ独自の特許固定方法  
(ドイツ特許取得)

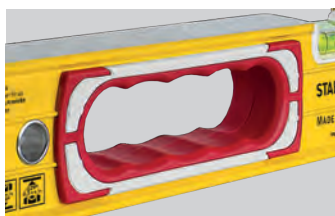
**高精度**

±0.5mm/m  
=±0.029°以内

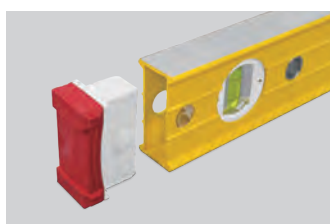
本体フレームに気泡管を取付けた際の製品がもつ精度



2面表示&バックライト付



ラバーグリップあり (TECH196DL61のみ)



取外し可能なラバーエンドキャップ



底面にマグネット付 (TECH196MDL61のみ)



0°、90°でシグナル音設定

### 仕様

品番		TECH196DL23	TECH196DL61 (ラバーグリップあり)	TECH196MDL61 (マグネット付・ラバーグリップなし)	
測定精度	気泡管	通常測定	—	±0.5mm/m	
		オーバーヘッド測定	—	±0.5mm/m	
	デジタル表示部	水平・垂直	±0.05°		
		水平・垂直以外	±0.1°		
気泡管数		—	水平x1、垂直x2	水平x1、垂直x1	
デジタル表示ディスプレイ数		正面x1、上部x1			
最小表示単位		角度0.05°、勾配0.1%、立ち上がり1mm/m			
デジタル表示範囲		角度、勾配、立ち上がり			
表示安定時間		5秒			
電源		単3形アルカリ乾電池2本			
連続動作時間		約400時間(バックライト未使用時)			
使用温度範囲		-10℃~+50℃			
保管温度範囲		-20℃~+65℃			
付属品		ソフトケース			

印刷の都合上、実際の色とは多少異なる場合があります。

**機能一覧**

- ホールド機能
- デジタル表示自動反転
- キーロック設定
- ゼロ設定
- シグナル音設定

製品の特長  
**動画**  
配信中

ムラテックKDS株式会社 <https://muratec-kds.jp>

本社 営業部 TEL.075-671-1550(代) FAX.075-661-2764 名古屋 営業所 TEL.052-852-7621(代) FAX.052-852-7624  
新潟 営業所 TEL.0256-35-5481(代) FAX.0256-35-6317 兵庫 営業所 TEL.0794-83-3411(代) FAX.0794-82-5915  
東京 営業所 TEL.03-5620-1051(代) FAX.03-5620-1053 福岡 営業所 TEL.092-953-5781(代) FAX.092-953-5784

