

LTB5-2024-1118V01.0

この度は KDS オートラインレーザー墨出器専用のリチウムイオン充電電池 5 をご購入いただきまして誠にありがとうございます。

この取扱説明書は充電電池をご使用になる前に必ずお読みいただき、使用者又は管理者がいつでも見られるところに保管してください。

個々に記載されている外観および仕様は、予告なしに変更することがあります。

カタログ・取扱説明書の内容と多少異なる場合もありますのでご了承ください。

商品に関するお問合せ先

## ムラテックKDS株式会社 CSセンター

〒525-0044

滋賀県草津市岡本町大谷 1000-18

TEL : 0120-34-2381

FAX : 0120-34-2382

<https://muratec-kds.jp/>



### ■ 安全上のご注意

ご使用の前に、この「取扱上の注意」をよくお読みいただき正しくお使いください。ここに示した注意事項は、重要な内容を記載していますので、必ずお守りください。

表示の意味は次の通りです。

	<b>危険</b>	この表示を無視して誤った取り扱いをすると、人が死亡または重傷を負う差し迫った危険の発生が想定される内容を示しています。
	<b>警告</b>	この表示を無視して誤った取り扱いをすると、人が死亡または重傷を負う可能性が想定される内容を示しています。
	<b>注意</b>	この表示を無視して誤った取り扱いをすると、人が傷害を負う可能性が想定される内容および物的損害の発生が想定される内容を示しています。

図記号の意味は次の通りです。

	△ 記号は、注意（危険、警告を含む）を促す内容を意味しています。図の中や近くに具体的な注意内容が記載されています。
	⊘ 記号は、禁止（してはいけないこと）の行為を意味しています。図の中や近くに具体的な禁止内容が記載されています。
	ⓘ 記号は、行為を強制すること（必ずすること）を意味しています。図の中や近くに具体的な強制内容が記載されています。

### ■ リチウムイオン充電電池に関する安全上のご注意

	<b>危険</b>
	水などで濡らさないこと 感電・発熱・発火の原因になります。
	ぬれた場所や手で使用しないこと 感電や故障の原因になります。
	発熱、破裂、発火のおそれがあるため以下のことはしない ● 火中・水中投入、加熱、分解、改造、衝撃をあたえること。 ● 炎天下やストーブなどの熱源のそばでの放置、充電。 ● 端子のショート。
	弊社指定の製品以外では使用しないこと 充電方法、充電条件を守ってください。 他の機器や用途に使用すると、機器によっては異常な電流が流れ、電池が破損する可能性があります。 電池の液漏れ・発熱・破裂・発火の原因になります。
	接点部に金属類を差し込まないこと。 ネックレスやヘアピンなどと一緒に持ち運んだり、保管しないこと 感電・発熱・破裂・発火の原因になります。

	<b>危険</b>
	分解したり、改造をしないこと 感電・発熱・発火の原因になります。
	電源電圧は使用可能範囲で使用する 範囲外の電圧で使用すると、ケガ・感電・発熱・発火の原因になります。
	直射日光のあたる場所や火のそば、炎天下に駐車した自動車の中などで充電しないこと 20℃前後の常温で充電してください。 電池の液漏れ・発熱・破裂・発火の原因になります。

	<b>警告</b>
	破損したまま使用しないこと 感電・発熱・発火の原因となります。
	幼児または子供の手の届かないところに保管すること ケガの原因になります。
	電子レンジや高圧容器に入れないこと 急に過熱されたり、密閉状態が壊れたりして発熱・破裂・発火の原因になります。
	差込みプラグおよび充電プラグは根元まで確実に差し込むこと 誤動作や故障の原因になります。
	差込みプラグやケーブルが傷んだ状態や、ゆるんだコンセントの差込み口は使用しないこと 感電・ショート・発火の原因になります。
	重いものをのせたり、落下させないこと ケガ・電池の液漏れ・発熱・破裂・発火の原因になります。
	電池の使用、充電、保管時に異臭、発熱、変色、変形などの異常に気づいた時は、速やかに電池を取り出し使用を中止すること そのまま使用すると、やけど・火災の原因となります。
	所定の充電時間を超えても充電が完了しない場合、充電をやめてください 電池が発熱・破裂・発火する原因になるおそれがあります。
	電池の液が皮膚や衣服に付着した場合は、直ちにきれいな水で洗い流すこと 薬害によるやけど・カブレのおそれがあります。
	運搬時はキャリングケース内で動かないようにしっかりと梱包すること 破損や金属端子のショートの原因となります。
	電池を保管・廃棄するときは、テープなどで接点部を絶縁すること 他の金属と接触すると発熱・破裂・発火の原因になります。 お住まいの自治体の規則に従って正しく廃棄してください。

	<b>警告</b>
	指定の急速充電用アダプターセットを使用すること 指定以外のものを使用すると、火災・感電・やけどの原因になります。
	電池に表示された警告・注意を守ること 液漏れ・発熱・破裂の原因になります。

	<b>注意</b>
	窓を閉め切った自動車の中や直射日光が当たる場所など、異常に温度が高くなる場所に放置しないこと 液漏れの原因になるおそれがあります。
	静電気が発生する場所で使用しないこと 保護機構がこわれて発熱・破裂・発火の原因となるおそれがあります。
	使用する前に、必ず取扱説明書または注意書きをよく読むこと 不明な点はムラテックKDS CS センターにお問い合わせください。
	電池の充電や放電中に、可燃物を上に載せたり、覆ったりしないこと 電池を発熱・破裂・発火させるおそれがあります。
	電池端子が汚れた場合は、乾いた布できれいにしてから使用すること 機器との接触が悪いと、電源が切れたり充電されなかったりすることがあります。
	ほこりや湿気の多い場所で使用、保管しないこと 火災・感電の原因となることがあります。

#### お知らせ

- 電池は出荷前に若干量の充電をしてありますので、機器の動作確認にお使いください。動作確認ができない場合や、長時間の使用には充電器で充電してからお使いください。

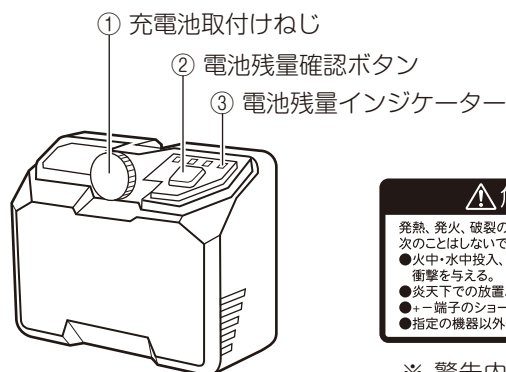
#### 取扱上のお願い

- ◇ 充電完了後は、速やかに充電電池から充電プラグを抜き、急速充電用アダプターをコンセントから外してください。

- ◇ 充電電池の使用前に必ず各製品本体の取扱説明書をよくお読みください。

- ◇ 長期間使用しない場合でも、充電電池の機能を保持するため、半年に一度は若干量（約 1 時間）の充電をしてください。

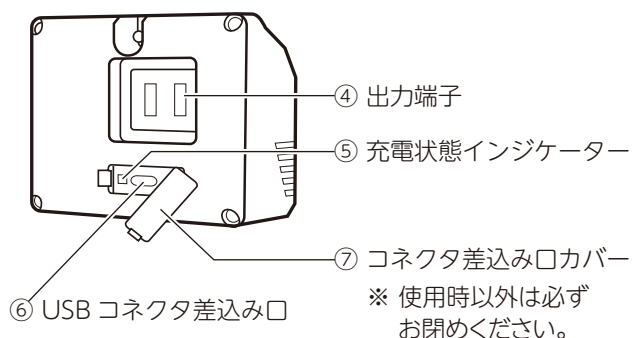
## ■ 各部の名称



### ⚠ 危険

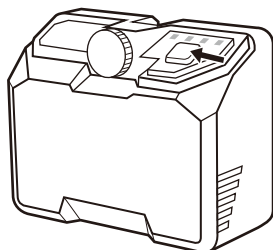
発熱、発火、破裂の恐れがあるため  
次のことはしないでください。  
● 火中・水中投入、過熱、分解、改造  
● 衝撃を与える。  
● 炭天下での放置、充電  
● + 端子のショート  
● 指定の機器以外での使用

※ 警告内容に従って、  
正しくお使いくだ  
さい。



## ■ 充電電池残量の確認

1. リチウムイオン充電電池の残  
量確認ボタンを押します。  
電池残量インジケーターが  
順番に点滅します。
2. その後、電池残量が4段階  
で表示されます。



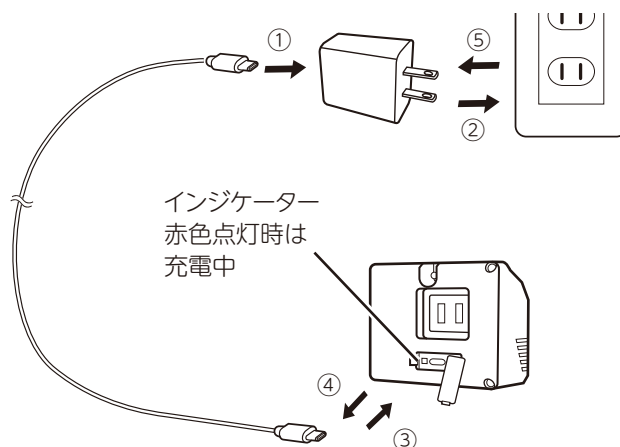
### リチウムイオン充電電池の回収について

使用済みのリチウムイオン充電電池はリサイクルのため、回  
収を行っております。ご不要になりましたリチウムイオン  
充電電池はお買い上げの販売店様へお持ちください。  
不明な点はムラテックKDS CS センターにお問い合わせく  
ださい。

## ■ 専用充電電池の充電方法

必ず以下の手順を守って、充電を行ってください。  
また、専用の急速充電用アダプターセット (AC-PD20W) を  
お使いください。

1. 本体からリチウムイオン充電電池を取り外します。
2. 急速充電用アダプターに充電用 USB Type-C ケーブル  
の USB Type-C プラグを差し込みます。(図①)
3. 急速充電用アダプターをコンセントに差し込みます。(図  
②)
4. 充電電池のコネクタ差込み口カバーを外し、USB コネクタ  
差込み口に充電用 USB Type-C ケーブルのもう片方の  
USB Type-C プラグを差し込みます。(図③)
5. 充電電池の充電状態インジケーターが消灯すると充電完了  
です。
6. 充電用 USB Type-C ケーブルのプラグを充電電池から抜  
いてください(図④)
7. 急速充電用アダプターをコンセントから外してください。  
(図⑤)



## ■ 仕様

型 番	LTB-5
入 力 ( 充 電 )	DC8.4V、2A
出 力 ( 放 電 )	DC7.2V
電 池 容 量	3450mAh
対 応 充 電 器	AC-DP20W
充電温度範囲	0 ~ 40℃ (推奨 20 ± 5℃) 湿度 45 ~ 70%RH (結露無きこと)
使用温度範囲	- 20 ~ 60℃ (推奨 20 ± 5℃) 湿度 45 ~ 70%RH (結露無きこと)
保管温度範囲 (3ヶ月以内)	- 20 ~ 40℃ (推奨 15 ± 5℃) 湿度 45 ~ 90%RH (結露無きこと)
充電時間目安	約 3.5 時間
本 体 寸 法	74 (W) × 34 (D) × 59 (H) mm
重 量	163g

### ⚠ 注意

- ・ 満充電に近い状態で保管しないでください。
- ・ 残量 40%未満の状態での保管をおすすめします。
- ・ 長時間使用しないときは機器から充電電池を取り外し、直射日  
光のあたらない涼しい場所 (15℃程度) で保管してください。